

dne **11. 5. 2023** od **7:30** do **15:00** hodin

Plánovaná odstávka zahrnuje tyto lokality:**Albrechtičky (okres Nový Jičín)**

č. p. 1, 2, 3, 4, 6, 8-61, 63-76, 78-99, 101, 102, 103, 104, 106-134, 137-152, 155, 164, 165, 166, 167, 170, 172, 173, 177, 178, 182, 183, 186-210, 231, 232, 233, 238, 239, 241-245, 250, 253-272, 274, 275, 276, 278, 279, 281, 282, 283, 286, 288

kat. území **Albrechtičky** (kód **600300**): **parcelní č.** 147/2, 217, 325/105, 325/121, 325/122, 359/8, 421/4, 520/11

Studénka (okres Nový Jičín)

část obce **Butovice**

Matiční: č. p. 1, 3, 4, 5, 7, 305-310, 315, 347, 379, 394, 412, 482

Oderská: č. p. 407

Veřovická: č. p. 357, 410, 453, 477, 513, 933

kat. území **Butovice** (kód **758442**): **parcelní č.** 1849/2, 1856/12, 1859/1, 1860/53, 1860/54, 1860/56, 1860/69, 2061/1

část obce **Studénka**

2. května: č. p. 9, 11, 12, 13, 15, 18, 94, 113, 119, 121, 129, 131, 134, 155, 157, 158, 161, 166, 176, 213, 215, 235, 236, 237, 272, 278-282, 287, 288, 291, 292, 293, 297, 298, 299, 300, 302, 303, 305, 306, 308, 309, 316, 349, 360, 361, 380-387, 390, 391, 392, 398, 400, 405, 407, 408, 417, 431, 434, 435, 436, 480, 483, 490, 492, 493, 494, 497, 498, 499, 500, 502, 503, 504, 505, 548, 549, 616, 617, 619-635, 687, 689, 696, 698, 750, 862, 871, 872, 873, 880, 883, 885, 901, 903, 914, 925, 952

Daroňova: č. p. 17, 19, 20, 21, 23, 24, 25, 27-37, 116, 130, 145, 148, 149, 175, 208, 238, 239, 242, 243, 244, 253, 290, 307, 916

Družstevní: č. p. 26, 41, 42, 45-53, 55, 56, 57, 58, 60, 61, 63-76, 78, 79, 80, 81, 99, 117, 126, 138, 143, 147, 150, 162, 165, 172, 173, 187, 192, 202, 205, 207, 214, 217, 227, 245, 246, 248, 249, 250, 251, 254, 256, 257, 259, 269, 284, 312, 313, 314, 315, 389, 694, 859, 863, 864, 881, 887, 889, 922, 927, 933, 947, 960, 984, 988

Jiráskova: č. p. 660

UPOZORNĚNÍ

Dotčené zařízení distribuční soustavy je nutné i v době odstávky považovat za zařízení pod napětím, a proto vás žádáme o dodržení všech zásad bezpečnosti a provedení opatření potřebných k zamezení případných škod na zdraví a majetku. | Provozovatelé výroben elektřiny jsou povinni zajistit přerušení dodávky elektřiny z výroby do vypnutého úseku distribuční soustavy.

NEJDE VÁM ELEKTŘINA...

TIP: Registrujte se zdarma na www.cezdistribuce.cz/sluzba a informace o odstávkách elektřiny budete dostávat e-mailem nebo SMS. U poruch zasíláme SMS s předpokládanou dobou obnovení dodávek. | Aktuální stav dodávek elektřiny na konkrétní adrese zjistíte snadno, rychle a bez registrace na portále **Bez Šťávy** (www.bezstavy.cz).

Komenského: č. p. 700

Lidická: č. p. 271, 743-749, 752, 753, 754, 757, 758, 759, 763, 764, 793-800, 846, 874

Májová: č. p. 659, 842, 843

Mlýnská: č. p. 179, 180, 181, 206, 357, 358, 359, 578, 579, 580, 844

Nádražní: č. p. 114, 135, 140, 146, 151, 152, 185, 191, 194, 195, 201, 216, 220-225, 274, 275, 289, 296, 301, 350-356, 401, 403, 413, 432, 433, 544, 691, 692, 805, 868, 869, 893, 894, 943

Panská: č. p. 737-742

Požárnická: č. p. 261, 262, 320-327, 406, 426, 537, 538, 540, 541, 571, 572, 801, 804, 904, 941

R. Tomáška: č. p. 276, 489, 491, 543, 573, 574, 575, 577, 806, 911, 940, 1007

Sjednocení: č. p. 647, 648, 688, 751, 808-820, 848-854, 857, 865

Slezská: č. p. 778-786, 788-792, 855, 856, 958

Smetanova: č. p. 762, 765-777

Za Školou: č. p. 218, 226, 501, 695, 909, 918

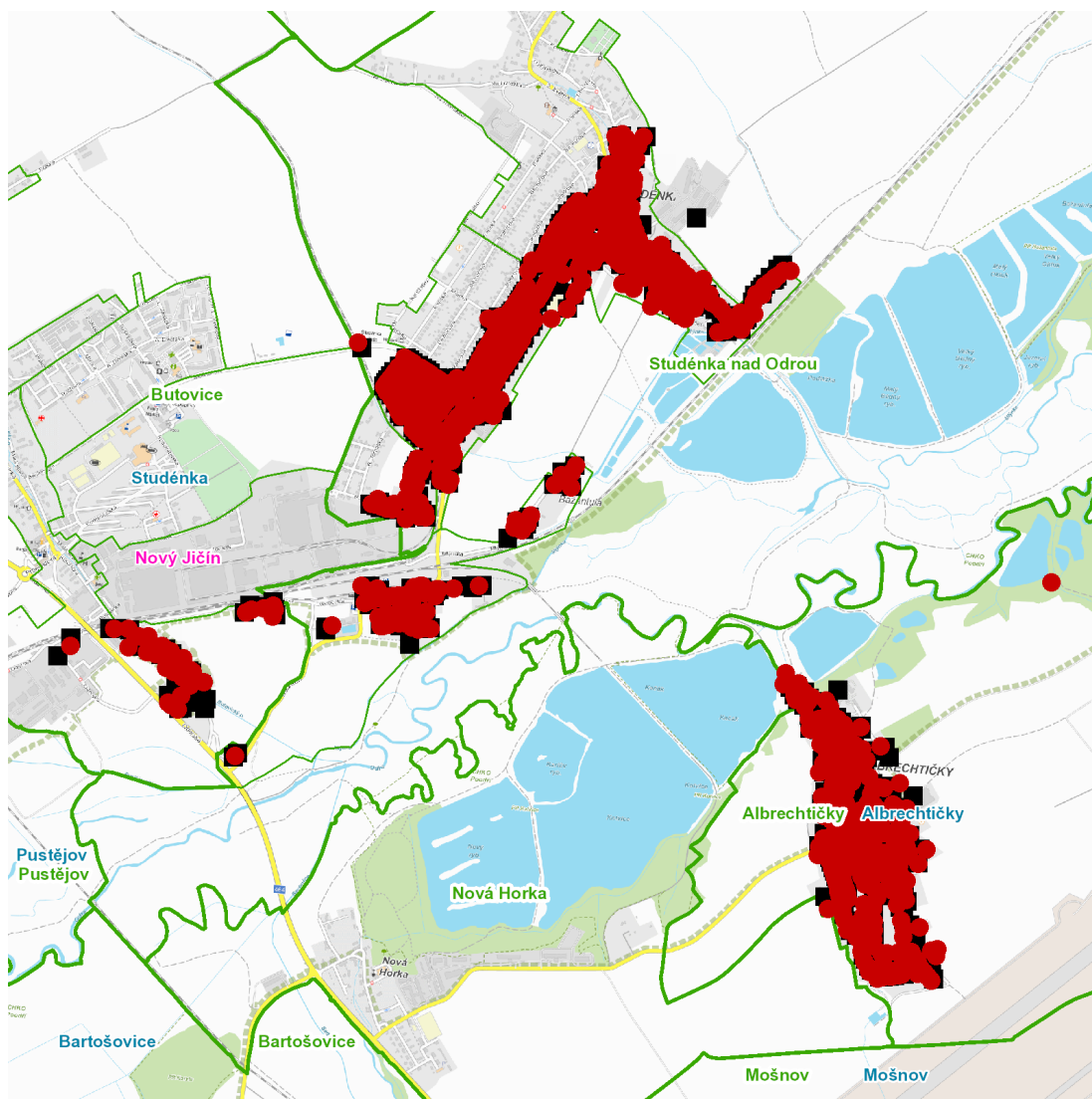
Zahradní: č. p. 170, 581-593, 636-646, 821-830, 910, 920, 921, 929, 930, 994

Záhumení: č. p. 144, 240, 690, 807, 847, 861, 882, 891, 895, 906, 915, 917, 939, 961, 977

kat. území **Studénka nad Odrou** (kód **758396**): **parcelní č. 514/2, 627/2, 643/1, 941/2, 1340, 1344, 1346, 1356, 1367, 1592/2, 1618/1, 1834/1, 1909/2, 1922/1, 2131/3, 2339/6**

UPOZORNĚNÍ

Dotčené zařízení distribuční soustavy je nutné i v době odstávky považovat za zařízení pod napětím, a proto vás žádáme o dodržení všech zásad bezpečnosti a provedení opatření potřebných k zamezení případných škod na zdraví a majetku. | Provozovatelé výroben elektřiny jsou povinni zajistit přerušeni dodávky elektřiny z výroby do vypnutého úseku distribuční soustavy.

dne 11. 5. 2023 od 7:30 do 15:00 hodin**Orientační mapový podklad odstávkou dotčených lokalit****VYSVĚTLIVKY**

- – adresy dotčené odstávkou elektřiny
- – místa připojení k elektrické síti dotčená odstávkou

INFORMACE ZASLÁNA

IDDS: 29gbvtm (Obec Albrechtický)

IDDS: vz3bvhc (Město Studénka)